



penelope • bacchus

Promoting Energy efficiency to Local Organisations
through dissemination Partnerships in Europe

Best Actions for Collaboration in Countries
for a High efficient Use of energy in Structural funds

- [Print](#) - [Close](#) -

Kampania rozpowszechniająca systemy wykorzystujące gaz i energię słoneczną w osiedleniach. - Sycylia - Palermo - Italy

Kampania skierowana jest do rodzin i społecznościami i informuje użytkowników na temat prawnych i technicznych aspektów instalacji systemów wykorzystujących gaz i ciepłą energię słoneczną. Kampania wspiera te idee, również finansowo. Przewidziano także kurs szkoleniowy dla techników.

Grupy docelowe	sektor	Zakres
<ul style="list-style-type: none"> - Przedsiębiorstwa energetyczne - Lokalni konsumenci 	<ul style="list-style-type: none"> - Zaopatrzenie w energię - Budownictwo (w tym Komunalne) 	<ul style="list-style-type: none"> - Informacja - Edukacja i szkolenie

ANALIZA

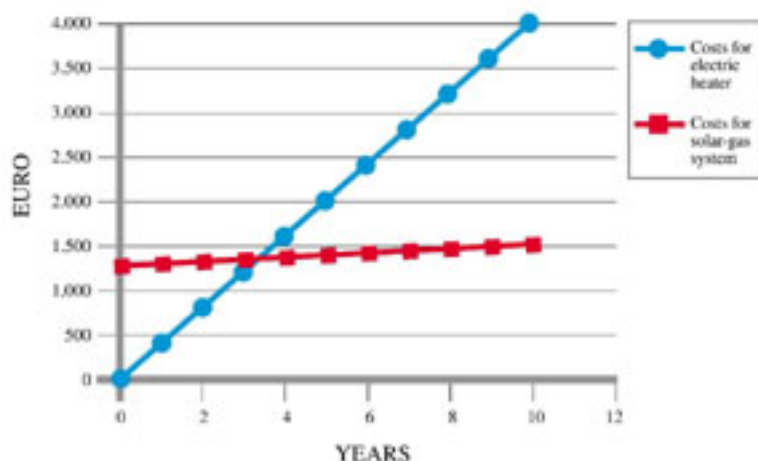
MOTYWACJA

Kampania (przeprowadzona w latach 1999-2001) jest inicjatywą promującą i demonstracyjną skierowaną do rodzin mieszkających w blokach na wyspych, tych mieszkających w domkach jednorodzinnych oraz budynkach typu hotele, szkoły, szpitale. Inicjatywa ta jest oparta na chęci wzrostu roli lokalnego Przedsiębiorstwa Energii i Gazu w Palermo w osiągnięciu celów energetycznych i środowiskowych zapisanych w Europejskiej i Włoskiej Białej Karcie na temat odnawialnych źródeł energii poprzez rozwijanie sprzedaży gazu ziemnego na potrzeby innowacyjnych usług energetycznych. Palermo zlokalizowane jest na południu Włoch, w bardzo słonecznym regionie, gdzie średnia promieniowanie słoneczne wynosi 5,5 kWh/m² na południowym zboczu o nachyleniu 30 stopni.

OPIS PROJEKTU

Kampania oparta została na czterech działaniach: Działanie A: kursy szkoleniowe, finansowane i zorganizowane przez AMG oraz Włoską Agencję Nowych Technologii, Energii i Środowiska (ENEA). Kursy te organizowane są lokalnie dla techników w na temat projektowania, instalacji oraz utrzymania systemów w skojarzenia gazu i energii słonecznej. Działanie B: Zostało skierowane tylko do pojedynczych rodzin u których nadal ogrzewanie elektryczne do wytwarzania ciepłej wody oraz zainteresowane są przejściem na system skojarzony. AMG, poprzez specjalne działania (infolinia oraz strona internetowa) dostarcza do rodzin: list wyszkolonych i wykwalifikowanych techników w których podpisali "dobrowolne zobowiązania" z AMG zobowiązujące do instalacji systemu w preferencyjnych cenach, udziela porad prawnych dotyczących odpisów od podatku na cele inwestycyjne (1500 EURO na jeden system, około 36% wartości) oraz pomaga uzyskać specjalną pięcioletnią pożyczkę negocjowaną pomiędzy AMG a Bankiem narodowym. W wybranych przypadkach, AMG udziela grantu w wysokości 50 EURO. Działanie C: AMG zainstalowała na własny koszt taki system w 15 najbardziej reprezentatywnych przypadkach. Działanie D: Takie samo wsparcie jak dla rodzin otrzymały organizacje takie jak szpitale, szkoły, hotele.

Pay-back time for passage from electric heater to thermal solar system with natural gas back-up



RYS 1

RACHUNEK ZYSK W I STRAT

LOG LNE

Szacunkowe obliczenia oparte na zaktualizowanym w włoskim systemie taryfowym (koszt kWh rocznie wraz z uciążliwością), preferencyjne ceny ustalone na instalacje systemów w skojarzonych oraz odpis od podatku zgodny z prawem w włoskim pokazują, że czas zwrotu zmiany grzejników w elektrycznych na systemy skojarzonego wykorzystania gazu i energii słonecznej jest mniejszy niż cztery lata (patrz rys.1). AMG przewidziało inwestycje na poziomie 25.000 EURO na Działanie C oraz około 300.000 EURO na Działanie D.

STUDIUM PRZYPADKU

Pierwsze studium przypadku było Klub Tenisowy w 1999 roku. Zapotrzebowanie na ciepłą wodę (około 10 m³/dzień) było pokrywane przez dwa stare kotły benzynowe co kosztowało 13.000 EURO rocznie. Zainstalowany został system skojarzony o 110m² powierzchni i dwóch kotłach gazowych (100 kW każdy). Oszczędności oszacowane zostały na poziomie 70.000 kWh i 3.500 EURO na rok oraz spadek zanieczyszczenia o 3.500 kg CO₂ rocznie.

WSP LPRACA

ENEA (Włoska Agencja Nowych Technologii, Energii i Środowiska), CODIF (Krajowe Konsorcjum Przedsiębiorstw Energetycznych) Banca Sant'Angelo (bank lokalny) Legambiente (człowiek stowarzyszenie na rzecz środowiska) ISES Italia EUROSOLAR Kioto Club (Stowarzyszenie przemysłowe promujących produkty i procesy przyjazne środowisku) MEDEA (regionalna Agencja Odnawialnych Źródeł Energii i Wody)

REKOMENDACJE

BARIERY

Mniejsze grupy docelowe jak miejscowi konsumenci i małe przedsiębiorstwa nie są przeważnie świadome możliwości dostępu do funduszy regionalnych dostępnych w ich sektorach. Mimo tego grupy te chcą wyodrębnić swoje systemy ciepłownicze a największą barierą dla nich jest biurokracja oraz brak informacji dotyczących prawodawstwa i aspektów technicznych. Dodatkowo, tylko nieliczni eksperci i technicy są dostępni w niektórych regionach a w szczególności w obszarach Włoszech.

ZALECENIA

Jeżeli w adze krajowe lub regionalne zatwierdzą fundusze w sektorze energii, niezbędnym jest dla sukcesu tych inicjatyw i praw, wspieranie najmniejszych grup docelowych w dostarczaniu właściwych informacji, w określonym czasie, jak również wsparcia prawnego i technicznego. W związku z tym, niezbędnym jest także zorganizowanie chociażby jednego oficjalnego "punktu pomocy".

ABY WIEDZIEĆ WIECEJ

Name organisation [Azienda Speciale AMG](#)

:

Phone number : [+ 39.091.7435207](tel:+390917435207)

E-mail : amg.pa@tin.it

Website : <http://>

przydatne informacje

PRZYKŁAD TEN BYŁ REALIZOWANY PRZEZ

Organisation	ENEA	E-mail	peronaci@casaccia.enea.it	Internet	http://www.enea.it	Published	3/9/2002
:		:	casali@casaccia.enea.it	:		:	

[back to top](#) ▲

Penelope Project Good Practice Database
© Energie-Cit s 2001 - 2002 / [Webmaster](#)

